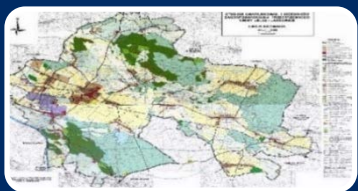


# PROBLEMY OCHRONY TERENÓW WYSTĘPOWANIA KOPALIN W KONTEKŚCIE INTERESÓW PAŃSTWA I GMIN

RADCA PRAWNY DR MACIEJ KRUSZ, KANCELARIA PRAWNA SPACZYŃSKI, SZCZEPANIAK I WSPÓLNICY



## EFEKTYWNOŚĆ SYSTEMU OCHRONY

- Jak rozumieć ochronę złóż kopalin ?
- Ograniczone sposoby ochrony złóż kopalin



## CZY CHRONIĆ WSZYSTKIE ZŁOŻA ?

- Czy nie byłoby celowym, aby ochronie podlegały tylko złoża strategiczne objęte własnością górnictwem ?



## BLOKADA TERENÓW I OGRANICZENIA KONKURENCJI MIĘDZY PRZEDSIĘBIORCAMI

- „Rezerwacja” przestrzeni w której występuje udokumentowane złożo kopalin i wyłączenie działalności innej niż górnictwo
- Brak rozróżnienia terenów, na których ochrona jest uzasadniona

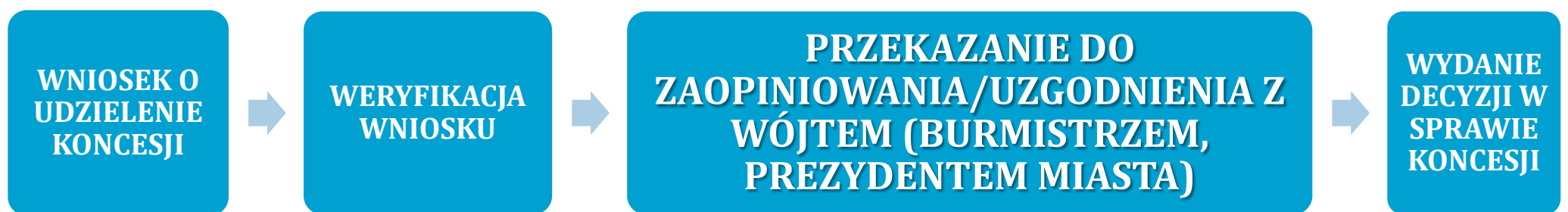


## PROPONOWANE ZMIANY W PRZEPISACH

- Analogicznie jak w ustawie o ochronie gruntów rolnych i leśnych, która szczególnie chroni grunty klas I-III, poprzez objęcie ochroną wyłącznie złóż strategicznych

# UDZIAŁ ORGANÓW GMIN PRZY WYDAWANIU KONCESJI PRZEZ MINISTRA ŚRODOWISKA

RADCA PRAWNY ANITA PALUKIEWICZ, KANCELARIA PRAWNA SPACZYŃSKI, SZCZEPANIAK I WSPÓLNICY



## OPINIA

- poszukiwanie lub rozpoznawanie złóż kopalin, z wyłączeniem złóż węglowodorów, albo
- poszukiwanie lub rozpoznawanie kompleksu podziemnego składowania dwutlenku węgla,
- poszukiwanie i rozpoznawanie złóż węglowodorów oraz wydobywanie węglowodorów ze złóż

## UZGODNIENIE

- wydobywanie kopalin ze złóż, podziemne bezzbiornikowe magazynowanie substancji, podziemne składowanie odpadów albo podziemne składowanie dwutlenku węgla,
- wydanie decyzji inwestycyjnej, w celu rozpoczęcia fazy wydobywania

## ROLA WÓJTA W POSTĘPOWANIU



- Kryteria według których wójt (burmistrz, prezydent miasta) dokonuje opiniowania/uzgadniania koncesji
- Charakter opinii/uzgodnień wójta (burmistrza, prezydenta miasta) i ich wpływ na możliwość udzielenia koncesji
- Czy wójt (burmistrz, prezydent miasta) może zablokować wydanie koncesji ?